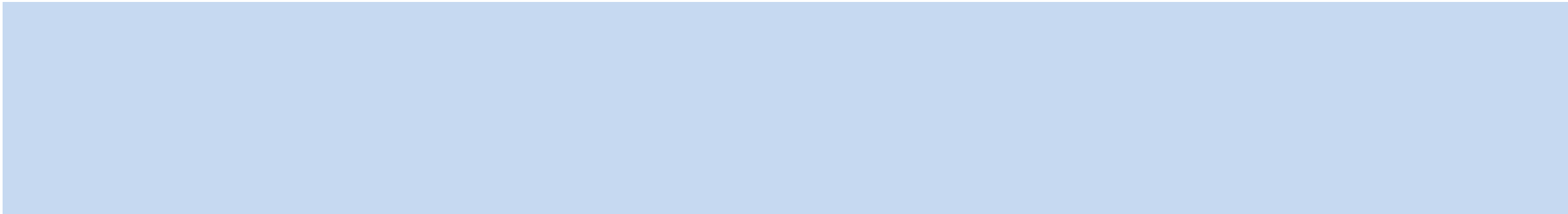
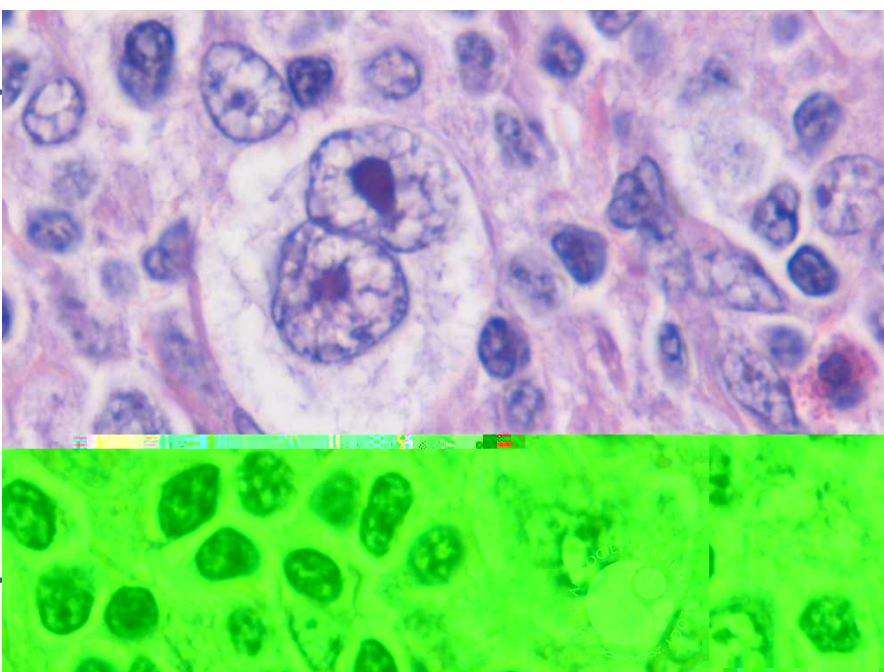


O i b b b i
c b



La maladie de Hodgkin est une h mopathie maligne, g n ralement de bon pronostic pour les stades localis s, consid r e comme une maladie gu rissable. Cependant des cas de maladie r fractaire primaire et de rechutes peuvent être l origine de d c s. Le but de notre travail est d valuer les aspects cliniques, biologiques et th rapeutiques ainsi que l evolution des patients HDK en RR collig s durant la p riode de 5 ans.

B O : il s agit d une tude r trospective observationnelle de janvier 2019 d cembre 2024, sur dossiers m dicaux. DDP d cembre 2024.

OB

1-épidémiologie
durant cette periode , nous rapportons une s riede 38 patients atteints de maladie de hodgekin RR 20%
* b ! âge d 34ans [16-77],
*Sex/ratio= 0.7
* l.e d lai diagnostic moyenne de 9 mois [01-36].

2-Présentation clinique
* La maladie est r v l e par différentes symtomes

i b	B T st st	i b a	i st b	b

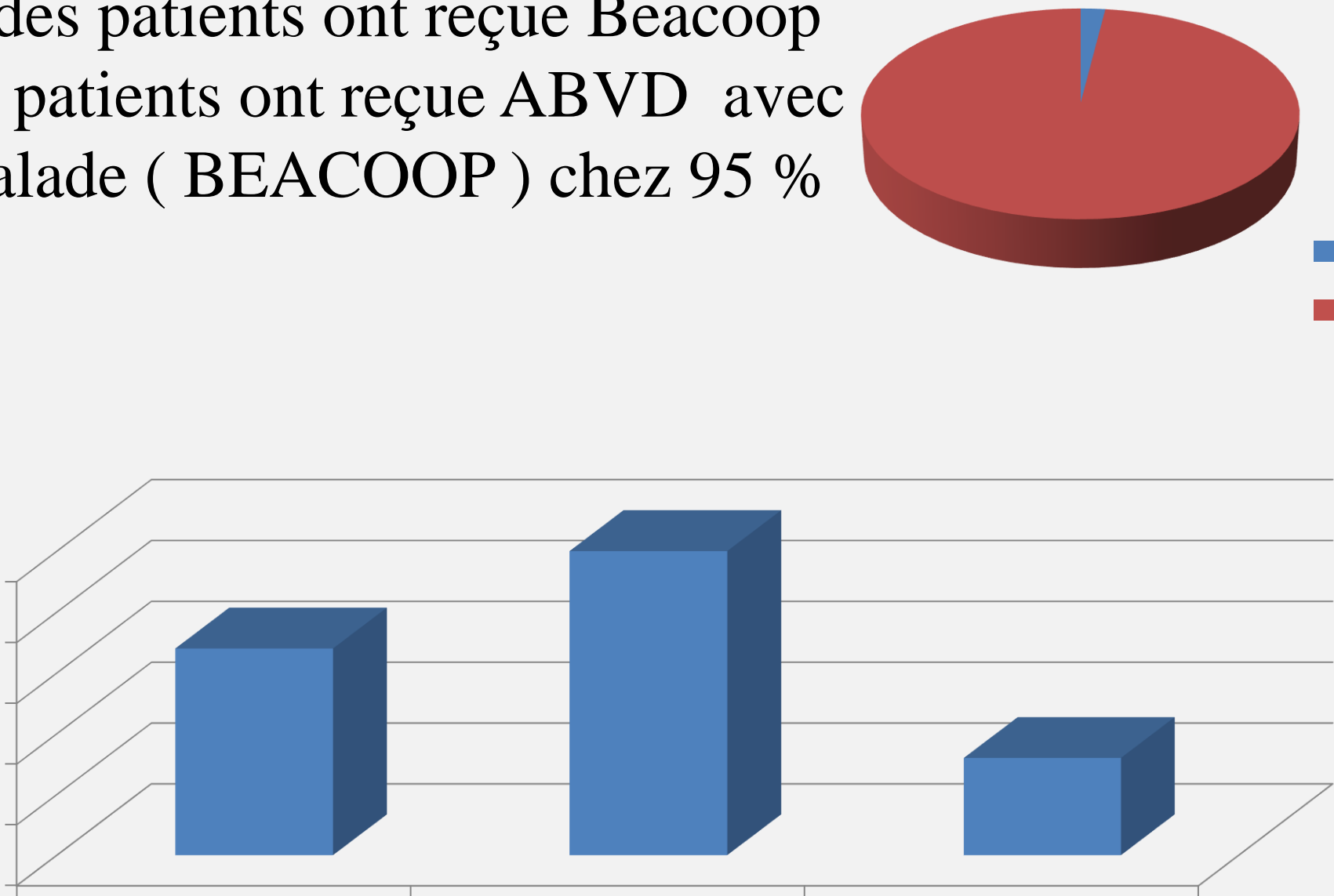
* une variétés clinique est observée

b b	b	B sb	b
TT			

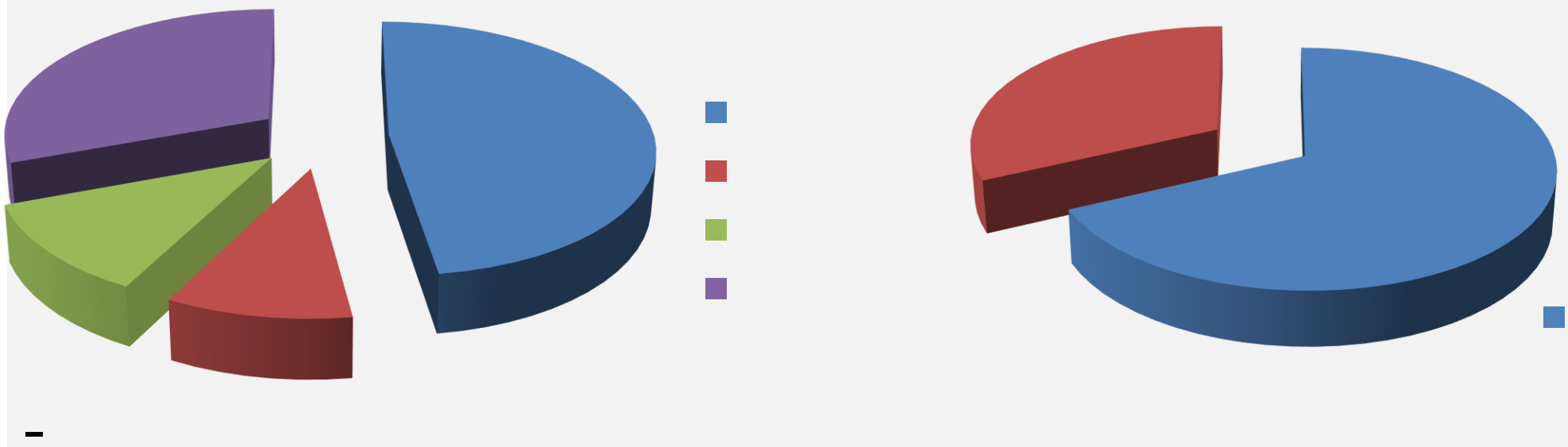
BIBLIOGRAPHIE
-<https://www.msdmanuals.com/fr/accueil/troubles-du-sang/lymphomes/lymphome-de-hodgkin>
Canadian cancer society <https://cancer.ca/fr/cancer-information/cancer-types/hodgkin-lymphoma/prognosis-and-survival>

3-protocoles de chimiothérapie reçu :

* En 1ère lignes
-02% des patients ont reçue Beacoop
- 98 % patients ont reçue ABVD avec Un escalade (BEACOOOP) chez 95 %



b st b b



B O

*le LH repr sente 15-20% des lymphome
*les formes RR repr sente 20 % de notre s rie.
*92%P avaient un stade tendu, un groupe pronostic défavorable une forme Bulky dans 34%.
*.La r ponse th rapeutique reste tr s insuffisante, les conditions peuvent en partie l expliquer.
• Les formes r sistantes au traitement restent difficiles maitriser,
• Elles incitent