

# Lymphome de Hodgkin classique en rechute précoce ou réfractaire : pronostic des patients traités par ABVD ou BEACOPP

K.Achour, N.Boulaziz, K.Hadjmohand, H.Laga, O.Ouanes, A.Graine, S.Gherras, N.Dali, M.Allouda.  
Service hématologie – CHU Tizi-Ouzou - Algérie.

## Introduction

Le lymphome de Hodgkin (LH) classique touche les sujets jeunes, et la première ligne de traitement combinant chimiothérapie et éventuellement la radiothérapie permet de guérir plus de 80% de patients (pts). En revanche, le groupe restreint de pts ayant un lymphome réfractaire primaire ou une rechute précoce (< 12 mois) après la 1ère ligne de traitement a un pronostic réservé.

## But de l'étude

L'objectif de notre étude est d'évaluer les formes réfractaires ou en rechutes précoces dans le LH après la première ligne de traitement.

## Matériels et méthodes

- C'est une étude rétrospective, réalisée sur une période de 7 ans ( 2017-2024), où 39 cas / 222 (17%) de LH réfractaires ou en rechutes précoces( R/R ) ont été colligés.
- 32 pts (82%) ont été traités par le protocole ABVD, 1 pt par AVD et 6 pts (15%) par BEACOPP.
- 11 pts (28%) ont bénéficié d'une radiothérapie complémentaire.

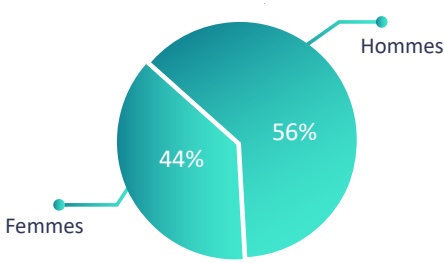
## Conclusion

Ces résultats témoignent du pronostic péjoratif des patients en R/R, cependant ils peuvent être améliorés par l'immunothérapie et une autogreffe de cellules souches hématopoïétiques.

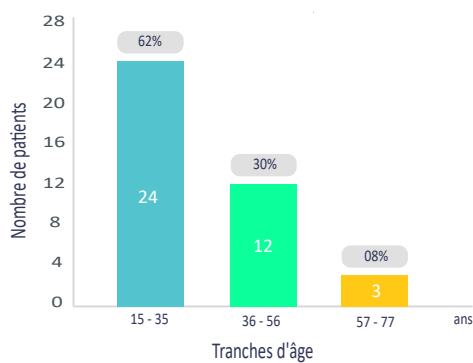
## Résultats et discussion

### Caractéristiques des patients

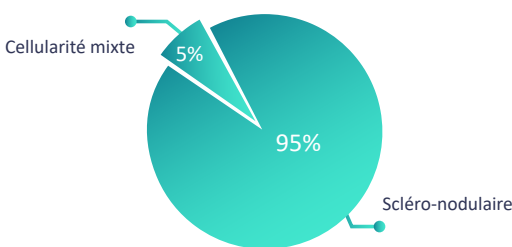
Répartition des pts selon le sexe



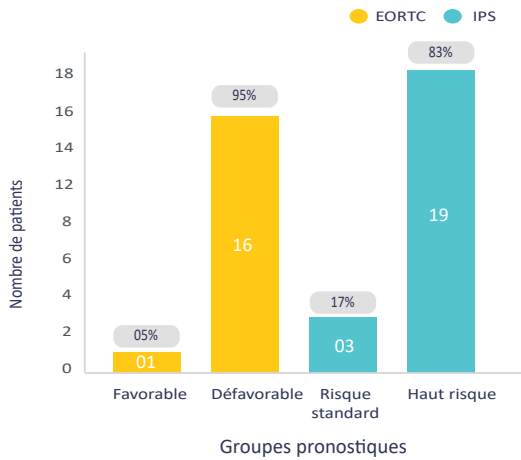
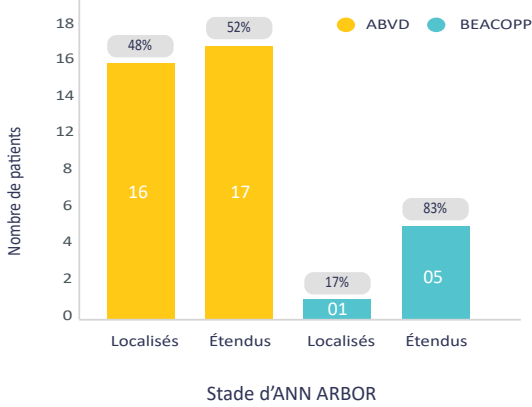
Répartition par tranches d'âge



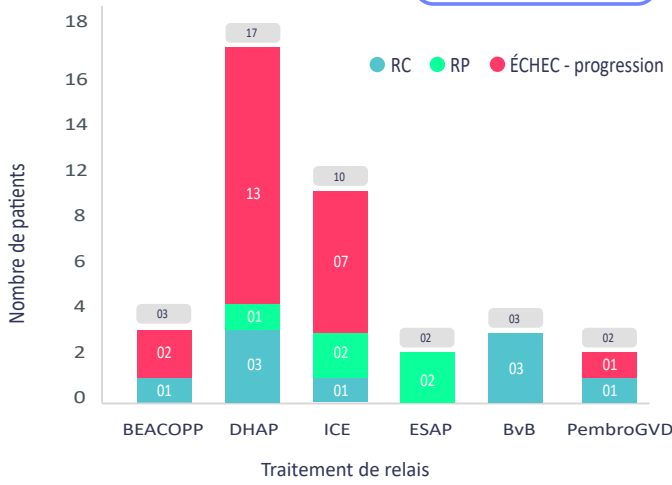
Le type histologique du LH



- Le caractère réfractaire primaire concernait 33 pts et une rechute précoce chez 6 pts.
- Les patients étudiés comprennent 22 hommes et 17 femmes, soit un sex-ratio (H/F) de 1,27.
- L'âge moyen est de 34 ans, compris entre 16 et 76 ans.



### Traitement



- 37 pts sont évalués pour la réponse (02PDV)
- 38% de réponse objective dont 24% de RC et 14% de RP, contre 62% d'échecs/progression après la première ligne de traitement du relais.

### Survie globale

- La SG des pts à 7 ans est de 45% avec une médiane de survie de 62 mois.

- Survie globale: la médiane de survie de 38 mois (05 à 88 mois)

