



RESULTATS THERAPEUTIQUES DES LYMPHOMES

BEL-ABBES

Auteurs : N.Siali, A Hadjeb, K.Tayebi M. Cherreti A.Ramdoum
A.Elместari N.Zemri M. Benlazar
Service d’hématologie CHU sidibelabbes

INTRODUCTION :

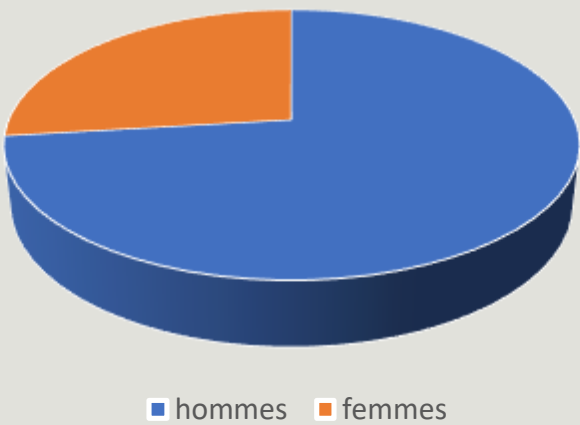
Le lymphome à cellules du manteau (LCM) est rare et agressif. Le traitement repose sur une association de cytarabine et de rituximab, avec autogreffe chez les patients jeunes. Le LCM est marqué par des rechutes. Cependant les thérapies ciblées sont susceptibles de modifier le traitement et le pronostic de la maladie.

MATERIEL ET METHODES :

C’est une étude rétrospective monocentrique des patients (pts) atteints de LCM entre 2010 et 2024, avec étude des caractères épidémiologiques cliniques et thérapeutiques avec calcul de la survie globale selon Kaplan et Meier.

RESULTATS :

Au total, on a colligé 26 (pts) atteints de LCM soit 20% des lymphomes, dont 19 hommes et 7 femmes, Sex Ratio (H/F)= 2.7, l’âge médian est de 70 ans, les extrêmes sont (23-84)



Le diagnostic a été posé sur une biopsie ganglionnaire chez 15/26 pts (58%), une cytométrie en flux (CMF) chez 9/26 pts (35%), et sur les deux chez 2/26 pts (7%).

Selon Ann Arbor

stade	I	III	IV
n(%)	2(8)	11(42)	13(50)

Selon le score pronostic MIPI

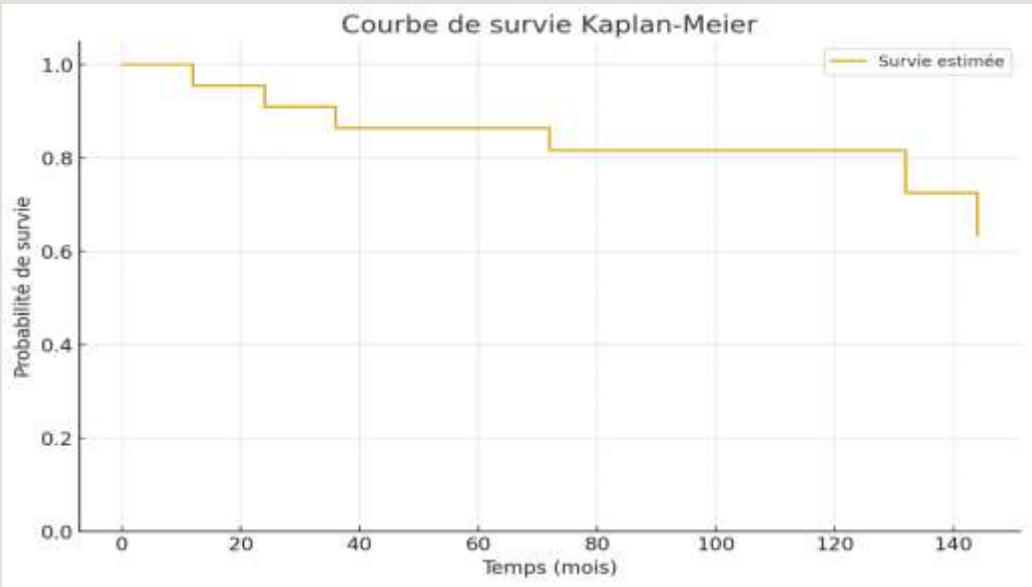
MIPI	faible	interm	élevé
N(%)	8(30)	14(54)	4(16)

Les pts ont reçu de la chimiothérapie selon l’âge et les comorbidités : CVP : 9/26 pts (34%), RCHOP : 12/26 pts (46%), RBENDA : 4/26 pts (16%), RBAC :1/26 pts (4%)

Les résultats thérapeutiques

Réponse	RC	RP	Echec
N(%)	11(42)	9(34)	6(23)

Le décès a été observé chez 10/26 pts (40%) dont 2 pts (25%) par un Covid et 4 pts (75%) par progression ou échec, les rechutes tardives chez 4 pts (20%).
La survie globale a 5 ans est de 60%, une médiane de survie est de 70 mois



CONCLUSION :

Le LCM reste malgré les indéniables progrès accomplis ces dernières années une maladie grave, plus particulièrement pour les patients en rechute ou réfractaires, chez qui l’évolution est souvent péjorative. Le traitement des rechutes ou réfractaires repose sur les inhibiteurs de BTK.

REFERENCES BIBLIOGRAPHIQUES

- 1-les lymphomes John Sebahnoun
- 2-les lymphomes non Hodgkiniens John Libbey Eurotext
- 3-le lymphome du manteau. A. Jaspers et AL Rev Med Liège 2010; 65 : 4 : 171-176
- 4- le lymphome du manteau. David Chiron. Horizons Hémato // Avril / Mai / Juin 2016 // Volume 06 // Numéro 02