

# Prise en charge du lymphome à cellules du manteau : expérience de l'hôpital militaire d'Oran.

**Auteurs :** N. BELKACEMAOUI.N; S. ABDERRAHMANI; Y.GHASSOUL ; M. ABERKANE; S.BAGHDAD  
Service Hématologie. Hôpital militaire régional universitaire d'Oran. HMRUO

## INTRODUCTION:

Le lymphome à cellules du manteau (LCM) est une hémopathie lymphoïde B mature, caractérisée par la présence d'une translocation réciproque entre le chromosome 11 et le chromosome 14, aboutissant à l'augmentation de l'expression de la protéine cycline D1qui favorise la prolifération des cellules tumorales. En dehors des formes indolentes, le LCM est une hémopathie agressive.

## BUT DE L'ETUDE :

Evaluation clinique, pronostique et thérapeutique des patients présentant un LCM.

## MATERIEL ET METHODES :

Il s'agit d'une étude rétrospective sur une période de 05 ans (2020 -2025), 09 patients ont été diagnostiqués et pris en charge à l'hôpital militaire d'Oran.

## RESULTATS :

Sur une période de 05ans, 09 patients suivis pour un lymphome du manteau ont été colligés au service d'hématologie de l'hôpital militaire d'Oran. L'âge moyen des patients est de 62,5 ans et la sex-ratio est 8/1 (nette prédominance masculine). Les signes généraux étaient présents chez 06 patients (66,6%). La présentation de la maladie sous forme blastoïde a été observée chez 06 patients (66,6%) et la forme classique chez 03 patients (33,4%). La biopsie ostéo-médullaire a été trouvée infiltrée chez 08 patients (88,8%) et tous les patients ont été classés stade IV selon la classification d'Ann Arbor. Pour le score pronostique, 05 patients (55,5%) ont présenté un haut risque, 02 patients ont présenté un risque intermédiaire et 02 patients un risque bas (**Figure 01**).

Pour le traitement, 07 patients ont été traité par le protocole R DHAC, un patient a été traité par le protocole R CVP et un patient a reçu une immunothérapie seule type Mabthera. Les résultats thérapeutiques ont trouvé une rémission complète chez 05 patients (55,5%) et un échec thérapeutique ou progression chez 04 patients (44,5%). La survie globale enregistrée à 62 mois est 76,2% (Figure 02).

Les caractéristiques	Résultats
Age	Moyen : 62,5 ans ; Médiane : 61 ans
Délai diagnostic	Moyen : 3,3 mois.
Signes généraux	06 patients : + ; 03 patients : --
Lymphocytose périphérique	07 patients : + ; 02 patients : --
Atteinte médullaire	09 patients : +.
Stades Ann Arbor	09 patients : stades IV
MIPI	06 pts : haut ; 01 pt : interm ; 02 pts : bas
Traitement	07 pts : R DHAC ; 01 pt : R CVP
Traitement entretien	06 pts : oui ; 03 pts : non

Figure 01: les caractéristiques des patients

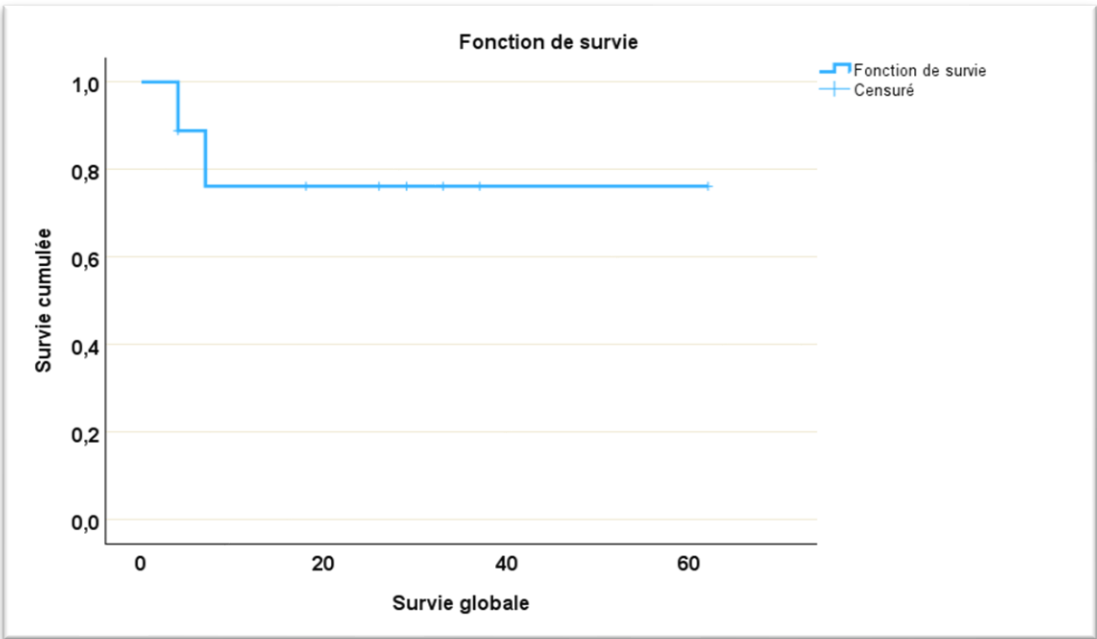


Figure 02: la survie globale de la cohorte globale

## DISCISSION:

Le lymphome du manteau est une hémopathie maligne rare, avec une prédominance masculine (01), des résultats qui concordent avec notre étude.

L'envahissement médullaire est quasi constant, et une hyperlymphocytose est observée chez 20 à 40 % des patients (01). Notre étude a trouvé une atteinte médullaire chez tous les patients et une hyperlymphocytose chez 77,7% des cas.

Notre étude a enregistré un taux élevé des patients présentant un haut risque (66,6%), un taux élevé par rapport à la littérature (21% selon Lymphoma care (02)), et tous les patients sont classés stades IV d'Ann Arbor avec une infiltration médullaire.

Une SG à 05 ans de 76,2% a été enregistré dans notre étude, des résultats meilleurs comparativement à l'étude italienne de Cencini (03) qui trouve un taux de 63% de SG à 05 ans pour les stades avancés.

## CONCLUSION:

Le lymphome à cellules du manteau reste une hémopathie lymphoïde B rare, affectant les adultes d'âge moyen, dont le pronostic est très variable avec une nette amélioration ces dernières années, bien qu'il soit souvent considéré comme un lymphome agressif de mauvais pronostic.

### Références bibliographiques :

- (1) B. Tessoulin, S. Le Guill : lymphome à cellules du manteau, EMC - Hématologie 1 Volume 14 > n°4 > novembre 2019.
- (2) Index pronostique du lymphome à cellule du manteau : <https://www.lymphoma-care.fr/boite-a-outils/index-pronostique-du-lymphome-des-cellules-du-manteau>.
- (3) Cencini et al. Résultats de survie des patients atteints de lymphome à cellules du manteau : une étude rétrospective de 15 ans en conditions réelles. Hematology report. Volume 16. Page 50-62 ; mars 2024 ;